

ВЫБОР ПОСРЕДНИКА

ДЛЯ ИНВЕСТИЦИЙ ЗА РУБЕЖ



Новикова Анна

Финансовый советник, инвестор,
автор проекта SmartFinWay.ru

01 Учёная степень по экономике. Международный диплом ACCA по бухгалтерскому учёту и бизнесу

02 Более 10 лет опыта в сфере финансового анализа и контроля в международных корпорациях

03 Более 50 человек начали со мной инвестировать в России и за рубежом

**Инвестиционный
стаж**

15 лет

**Консультационный
стаж**

3 года



At

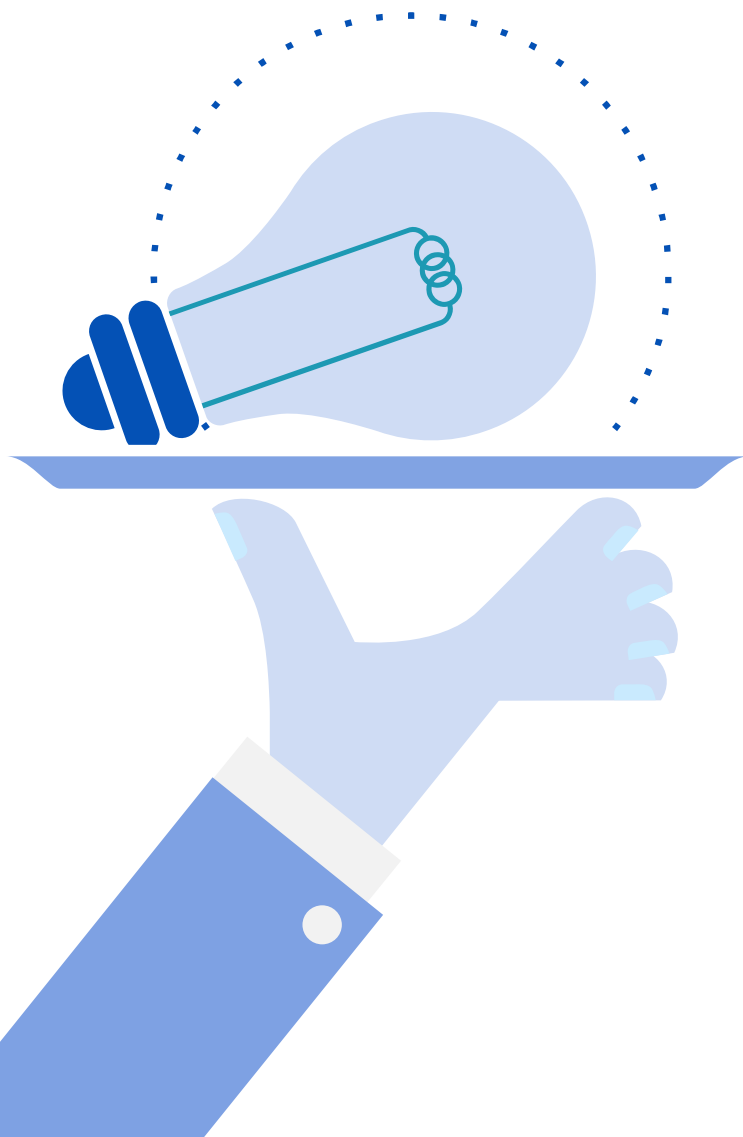
Два типа посредника

At

ЗАРУБЕЖНЫЙ

РОССИЙСКИЙ

Способы инвестирования



ЗАРУБЕЖНЫЙ БРОКЕРСКИЙ СЧЁТ

Exante, Interactive
Brokers



СТРАХОВОЙ СЧЁТ

Investors Trust,
Hansard, Custodian life



ИНВЕСТИЦИОННЫЙ СЧЁТ В БАНКЕ

UBS, Credit Swiss,
Citibank, HSBC



ФОНД НА ЗАРУБЕЖНЫЕ АКТИВЫ

Через российского
брокера (ETF, БПИФ) или
УК



ДОСТУП НА САНКТ- ПЕТЕРБУРГСКУЮ БИРЖУ

Российский брокер
(Тинькофф, Открытие и
др)

КРИТЕРИИ ВЫБОРА

ЗАРУБЕЖНЫЙ БРОКЕР	ЗАРУБЕЖНАЯ СТРАХОВАЯ	ЗАРУБЕЖНЫЙ БАНК	БИРЖА СПБ	РОССИЙСКИЕ ФОНДЫ
Кратко-и среднесрочный	Долгосрочный	Долгосрочный	Кратко-и среднесрочный	Кратко-и среднесрочный
Невысокие комиссии	Средние комиссии	Высокие комиссии	Невысокие комиссии	Средние комиссии
От \$10k	От \$100 для накопления, от \$40k для капитала	От \$500k	От ₹1000	От ₹10
Самостоятельное декларирование и уплата налога + уведомление	Отложенный налог + уведомление	Налог на прибыль + уведомление + декларирование	Налоговый агент	Налоговый агент
Все биржевые активы (комиссия и высокий порог на некоторые)	Все биржевые активы	Все биржевые активы	Ограниченный список акций	Ограниченный список фондов
Активная торговля	Наследование + защита от притязаний	Дополнительный сервис	>1000 инструментов, ETFs для квал	Комиссии выше чем за рубежом

01

ФИНАНСОВЫЕ ЦЕЛИ

02

СРОКИ ИНВЕСТИРОВАНИЯ

03

СУММА И ВАЛЮТА

Вариант 1:

Зарубежный брокер

- Срок инвестирования: кратко- и среднесрочный
- Относительно невысокие комиссии на большинство активов (на некоторые – высокий порог входа и комиссии, в зависимости от брокера).
- Порог входа – от \$10 000.
- Диапазон инвестирования – максимально широкий
- Самостоятельная подача налоговой отчётности в РФ, уведомление налоговой об открытии счёта. Ежегодная уплата налога.
- Подходит для активной торговли и пассивного инвестирования



At

Вариант 2:

Зарубежная страховая (unit-linked)

- Срок инвестирования: долгосрочный (от 5 лет)
- Комиссии средние между брокером и зарубежным банком, зависят от типа программы
- Порог входа – от \$100 в месяц для накопительных программ, от \$40 000 - \$75 000 для капитала.
- Диапазон инвестирования – зависит от архитектуры программы (есть закрытая, есть открытая). Внутри открытой архитектуры – самый широкий
- Необходимо только уведомление налоговой об открытии счёта, уплата налога – после закрытия.
- Защита от притязаний, упрощённый порядок наследования
- Подходит для пассивного инвестирования



At

Вариант 3:

Зарубежный банк

- Срок инвестирования: долгосрочный
- Высокие комиссии.
- Наличие дополнительного VIP-сервиса
- Порог входа – от \$500 000.
- Диапазон инвестирования – широкий
- Самостоятельная подача налоговой отчётности в РФ, уведомление налоговой об открытии счёта, уплата налога с прибыли.
- Могут быть сложности с прохождением Compliance check



At

Вариант 4:

Доступ на биржу СПБ через российского брокера

- Срок инвестирования: кратко- и среднесрочный
- Невысокие комиссии.
- Порог входа – от ₽1000.
- Диапазон инвестирования – ограничен набором АКЦИЙ для не квал.инвесторов. Доступ к зарубежным ETF – только для квал.инвесторов.
- Результат привязан к курсовой разнице, но сами торги в рублях.
- Налоговую декларацию надо подавать только по дивидендам, всё остальное брокер – налоговый агент
- Не всякий брокер даёт доступ: необходимо узнавать
- Подходит для активного и пассивного инвестирования



At

Вариант 5:

Российские фонды ETF, БПИФ

- Эмитент – российская УК (FinEx, Сбер, Альфа-капитал, ВТБ и др). Брокер – любой.
- Комиссии выше зарубежных аналогов, но ниже ПИФов.
- Порог входа – от 5000 руб.
- Диапазон инвестирования – только несколько десятков фондов.
- Результат привязан к курсовой разнице, но сами торги в рублях.
- Брокер – налоговый агент. Дивиденды причисляются к телу фонда



At

**Выбор посредника –
следующий шаг
после определения целей
и составления желаемого
портфеля**



Буду рада вопросам

Анна Новикова, независимый финансовый советник



E-mail

info@smartfinway.ru



Телефон

+7 (499) 842-41-26



Веб-сайт

www.smartfinway.ru



Skype

+7 901 520 02 97

